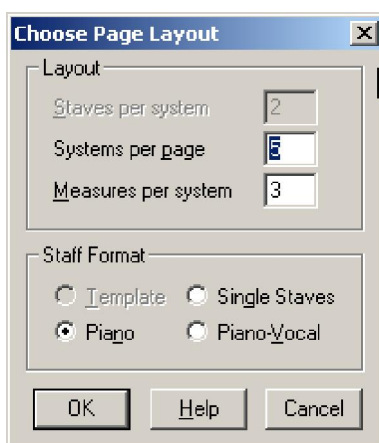


THỰC HÀNH CHÉP NHẠC TRÊN ENCORE

BÀI VIII

CHÉP BÀI HÁT CÓ HAI DÒNG NHẠC

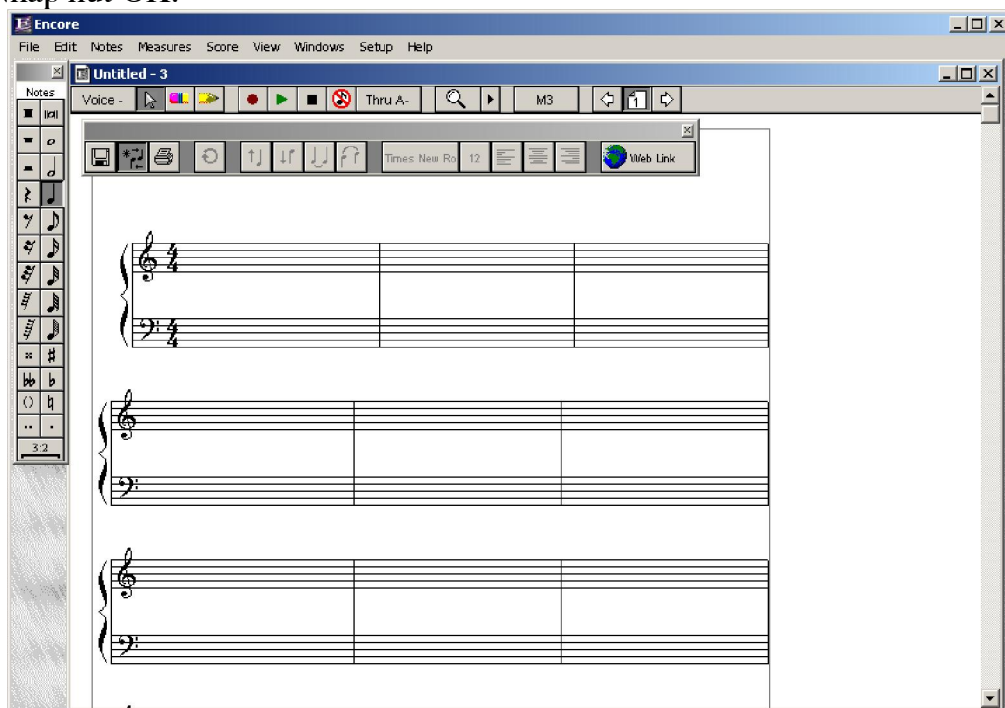
- B1. Vào File chọn New... (một hộp thoại xuất hiện).



- B2. Chọn ô nhịp và các dòng nhạc trên trang giấy cũng tương tự các bước như ở Bài I (xem lại Bài I).

- B3. Tại khung Staff Format, nhấn chọn nút Piano.

- B4. Nhấp nút OK.



1. Các thao tác định dạng các bước, thêm trang, tên bài, tên tác giả, nhập lời, chỉnh sửa... hoàn toàn giống như loại bài một dòng nhạc (xem lại các bài đầu).

- * **Ghi chú**: Nếu bài hát 4 bè, khi nhập bè 1, bạn chọn Voice1; Bè 2 Voice2; bè 3 Voice3; bè 4 Voice4
- Nếu bản nhạc có 2 bè nhưng viết trên 2 dòng nhạc, bạn cũng phải chọn từng Voice riêng biệt.