

THỰC HÀNH CHÉP NHẠC TRÊN ENCORE

BÀI VI

CHỈNH SỬA BẢN NHẠC

1. CHỈNH SỬA CÁC NỐT NHẠC

Khoảng cách các nốt nhạc chưa hợp lý, bạn có thể chỉnh sửa bằng cách:

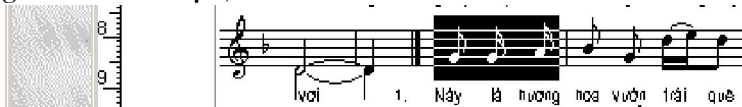
- **TT1.** Nhấp chuột vào nút mũi tên (*chế độ chỉnh sửa*).
- **TT2.** Nhấn và giữ nút chuột trái vào đúng nốt nhạc.
- **TT3.** Rê và nhả chuột ở vị trí mà bạn muốn (*Sang trái, Phải. Nếu bạn rê lên hay xuống thì nốt nhạc sẽ thay đổi cao độ*).

* **Ghi chú:** Khi bạn rê nốt nhạc, tất cả các lời đi theo nốt đó cũng dịch chuyển theo.

2. NỐI CÁC NỐT NHẠC

1. Nối các móc thành một thanh

- **TT1.** Nhấp chuột chọn nút mũi tên (*chế độ chỉnh sửa*).
- **TT2.** Bôi đen chọn các nốt nhạc (*bằng cách: nhấn chuột trái, giữ và kéo chéo để bôi đen những nốt mình chọn*).



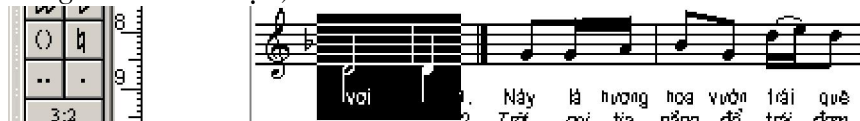
- **TT3.** Nhấn, giữ phím **Ctrl** sau đó nhấp phím chữ **B** (*khi đó bạn sẽ được các nốt nối với nhau*).



* **Ghi chú:** Nếu bạn không muốn các nốt nối với nhau, bạn cũng bôi đen như thế và thực hiện lại lệnh: **Ctrl+B**, lập tức các nốt nhạc lại tách ra.

2. Nối các nốt nhạc cùng cao độ

- **TT1.** Nhấp chuột chọn nút mũi tên (*chế độ chỉnh sửa*).
- **TT2.** Bôi đen chọn các nốt nhạc (*bằng cách: nhấn chuột trái, giữ và kéo chéo để bôi đen những nốt mình chọn*).



- **TT3.** Nhấn, giữ phím **Ctrl** sau đó nhấp phím chữ **T** (*khi đó bạn sẽ được các nốt nối với nhau*).



- * **Cách khác:** Bạn có thể chọn chế độ nối trên thanh Toolbar (sau khi bôi đen, bạn nhấn vào nút nối hình hai dấu nhạc cùng cao độ nối với nhau).



3. Nối các nốt nhạc khác cao độ

- **TT1.** Nhấp chuột chọn nút mũi tên (chế độ chỉnh sửa).
- **TT2.** Bôi đen chọn các nốt nhạc (bằng cách: nhấn chuột trái, giữ và kéo chéo để bôi đen những nốt mình chọn).



- **TT3.** Nhấn, giữ phím **Ctrl** sau đó nhấp phím chữ **T** (khi đó bạn sẽ được các nốt nối với nhau).



- * **Cách khác:** Bạn có thể chọn chế độ nối trên thanh Toolbar (sau khi bôi đen, bạn nhấn vào nút nối hình hai dấu nhạc khác cao độ nối với nhau).



3. CHỈNH SỬA CÁC Ô NHỊP

Khoảng cách các ô nhịp chưa hợp lý, bạn có thể chỉnh sửa bằng cách:

- **TT1.** Nhấp chuột vào nút mũi tên (chế độ chỉnh sửa).
- **TT2.** Đặt mũi nhọn của mũi tên sao cho thật đúng vào đầu trên của vạch nhịp, khi đó nhấn chuột trái, giữ nguyên.
- **TT3.** Rê và thả chuột ở vị trí bạn muốn.

- * **Ghi chú:** Nếu bạn nhấn đúng, vạch nhịp sẽ ở chế độ mờ mờ, khi bạn rê đi rê lại, bạn thấy vạch nhịp cũng chuyển động theo.

4. CHỈNH SỬA CÁC CHỮ

Khoảng cách các chữ chưa hợp lý, bạn có thể chỉnh sửa bằng cách:

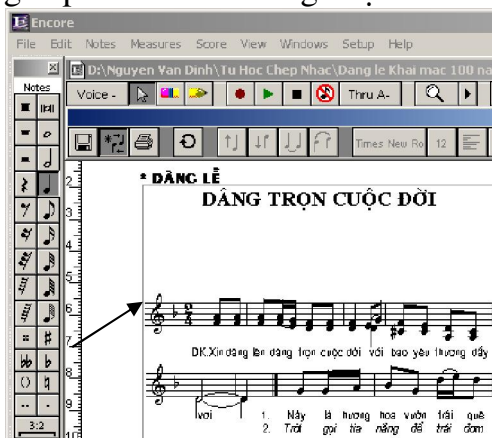
- **TT1.** Nhấp chuột vào nút mũi tên (chế độ chỉnh sửa).
- **TT2.** Nhấp, giữ chuột trái trên chữ bạn muốn dịch chuyển.
- **TT3.** Rê và thả chuột ở vị trí bạn muốn.

5. CHỈNH SỬA CÁC DÒNG NHẠC

Khoảng cách các dòng nhạc chưa hợp lý, bạn có thể chỉnh sửa bằng cách:

- **TT1.** Nhấp chuột vào nút mũi tên (chế độ chỉnh sửa).

- TT2. Nhấn, giữ chuột ở góc phía trên của dòng nhạc




- TT3. rê và thả chuột ở vị trí nào bạn muốn (Khi nhấp đúng dòng nhạc sẽ mờ đi mang hình dáng một cái khung).

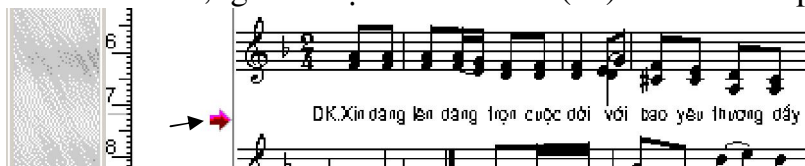
* **Ghi chú:** Để điều chỉnh cho dòng nhạc đều theo ý thích, bạn nhấn phím **Ctrl**, đồng thời nhấn chuột vào góc dòng nhạc kéo và thả ở điểm cần thiết, bạn sẽ thấy tất cả các dòng nhạc sẽ tự giãn đều theo ý bạn muốn.

5. CHỈNH SỬA CÁC DÒNG CHỮ TRÊN BẢN NHẠC

Khoảng cách các dòng chữ trên bản nhạc chưa hợp lý, bạn có thể chỉnh sửa bằng cách:

- TT1. Nhấp chuột vào nút nhập lời cho bản nhạc  (chế độ nhập lời).

- TT2. Nhấn, giữ chuột ở mũi tên (đỏ) nổi lên ở phía tay trái của dòng chữ.



- TT3. rê (lên, xuống) và thả chuột ở vị trí bạn muốn.

* **Ghi chú:** Khi bạn thực hiện lệnh này, bạn thấy tất cả các dòng nhạc sau đó sẽ tự động dịch chuyển theo.

- Nếu bạn muốn điều chỉnh lời 2 hay 3, 4 v.v..., bạn hãy chọn từng lời, các thao tác bạn cũng thực hiện như thế (chọn Voice 2, 3..).