

# THỰC HÀNH CHÉP NHẠC TRÊN ENCORE

## BÀI IX

### CHÉP BÀI HÁT CÓ HAI PHẦN: *PHẦN CÓ HAI DÒNG NHẠC* *VÀ PHẦN CÓ MỘT DÒNG NHẠC*

(CHẴNG HẠN CÁC BÀI TƯƠNG TỰ NHƯ BÀI DƯỚI ĐÂY)

The screenshot shows the Encore software interface with a musical score and lyrics. The score is for a Christmas song and is divided into two parts. The first part has two staves of music, and the second part has one staff of music. The lyrics are in Vietnamese and describe the birth of Jesus.

hát. Ha là lu là Ha là lu là  
Chúa chúng con tụng hô danh Ngài. Em ma nu  
là Ha là lu là tụng danh Chúa Vua muôn loài.  
el Em ma nu el là Vua muôn loài.

1. Nơi hang đá đơn hèn bừng lên ánh quang huy  
2. Em ma nu el - lời Cha hứa nay thực  
3. Nơi dương thế vang lời tụng ca chúc vinh Ngài  
4. Ha el Ha el - đáp ca bốn phương vang

hoàng, sai lời muốn người lên đi trong miền thân  
hiện. Em ma nu el - bình an cho toàn thế  
giới. Vang thấp Thiên Đỉnh lời ca, thúc nhạc du  
hoà. Ha el Ha el - hồng ân tuôn trào nơi

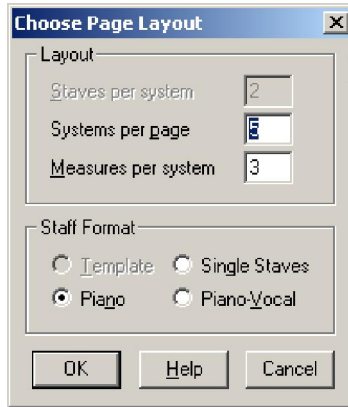
u. Ngài là vầng dương soi sáng khắp trên gian  
giới. Em ma nu el - nay Chúa đến nơi gian  
dương. Vì này giờ đây Con Chúa giáng sinh làm  
nơi. Ha el Ha el - Thiên Chúa nắm tay con

## CHÚ Ý

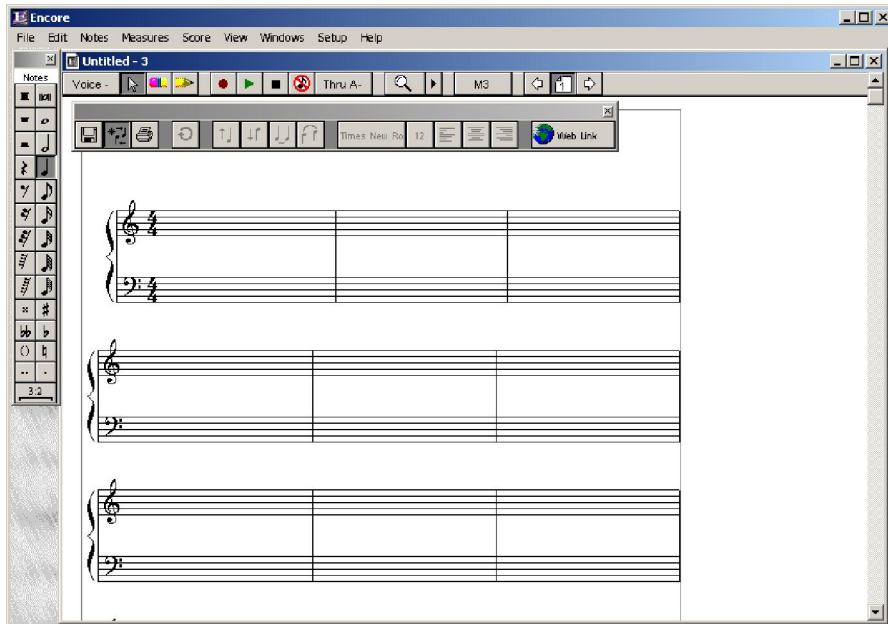
Với loại bài như thế này, bạn thực hiện các bước hoàn toàn giống như bài có hai dòng nhạc:

### 1. Phần có hai dòng nhạc

- B1. Vào File chọn New... (một hộp thoại xuất hiện).



- **B2.** Chọn ô nhịp và các dòng nhạc trên trang giấy cũng tương tự các bước như ở **Bài I** (xem lại Bài I).
- **B3.** Tại khung **Staff Format**, nhấp chọn nút **Piano** (chương trình khi khởi động thường đang chọn chế độ **Piano**).
- **B4.** Nhấp nút **OK**.



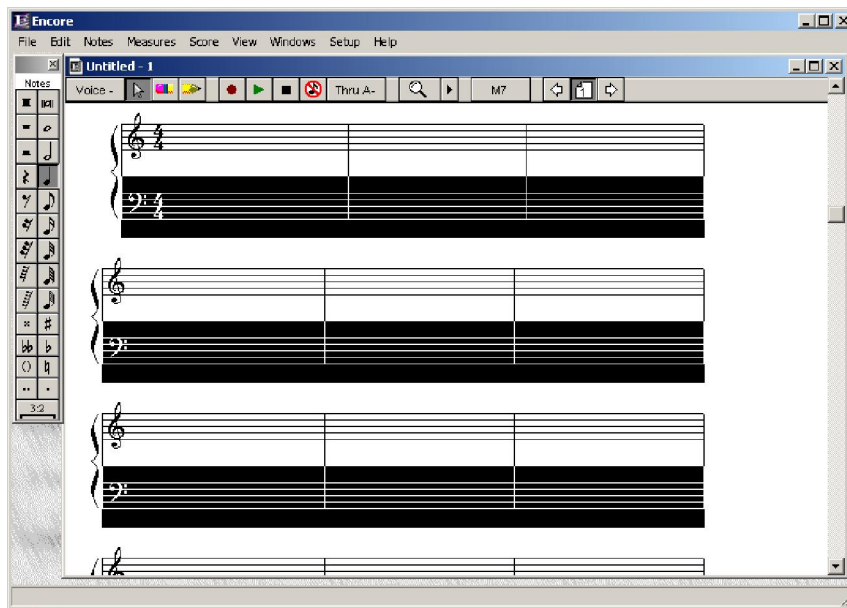
\* **Ghi chú:** Các thao tác định dạng các bước, thêm trang, tên bài, tên tác giả, nhập lời, chỉnh sửa... hoàn toàn giống như loại bài một dòng nhạc (xem lại các bài đầu).

## 2. Phần một dòng nhạc

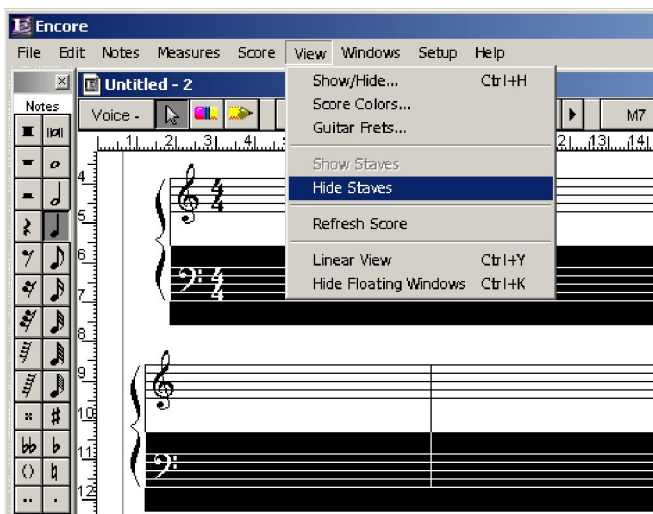
Bản nhạc đang có hai dòng, nhưng bạn chỉ cần chép trên một dòng, trước hết bạn phải dấu đi một dòng bằng cách:

- **B1.** Nhấp chọn dòng muốn dấu (bằng cách đưa con trỏ (chế độ mũi tên) ra bên ngoài khổ bát chữ (ngoài lề trái), khi đó bạn nhấp nút chuột trái, bấy giờ dòng nhạc bạn chọn sẽ lập tức được bôi đen).

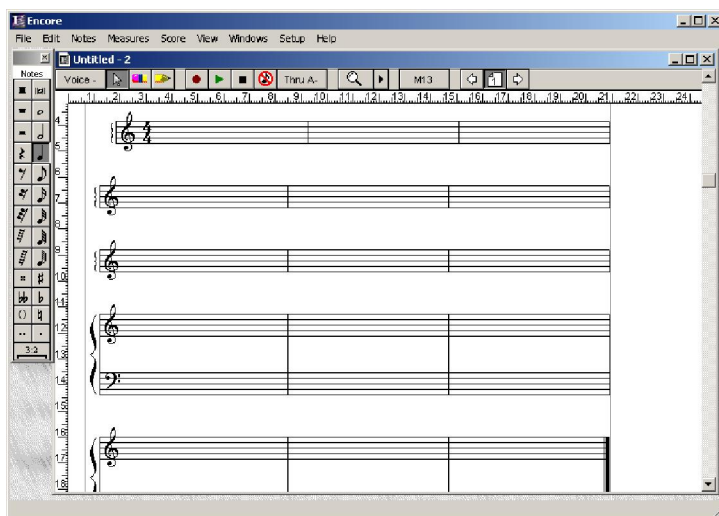
\* **Ghi chú:** Nếu bạn muốn chọn thêm nhiều dòng khác, bạn nhấn, giữ phím Shift, đồng thời bạn nhấp chọn các dòng nhạc khác, khi đó các dòng khác cũng được bôi đen.



- **B2.** Nhấp nút **View**, chọn **Hide Staves** (dấu dòng nhạc).



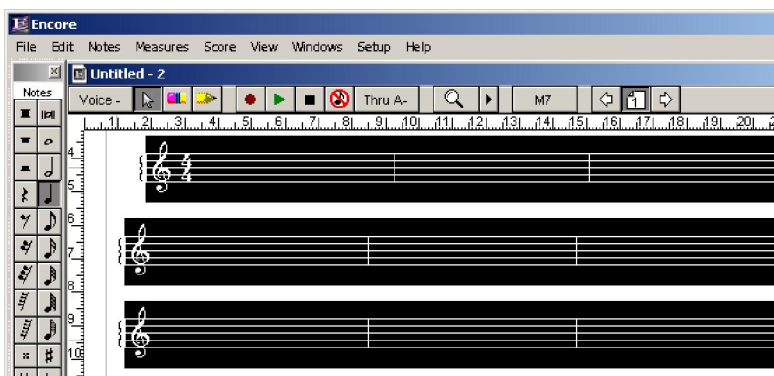
Sau khi bạn nhấp chọn **Hide Staves**, các dòng nhạc đã được bạn chọn (bôi đen) lập tức được dấu đi.



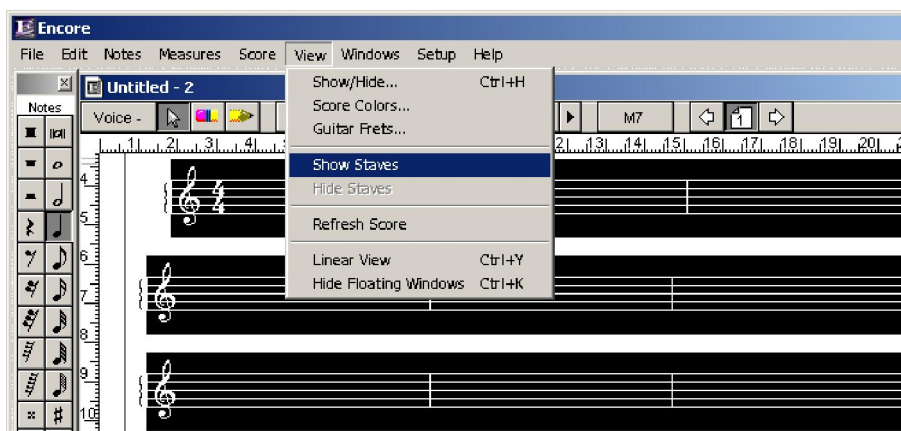
### 3. Hiện thị những dòng nhạc bị dấu

Nếu bạn muốn cho những dòng nhạc đã bị dấu hiển thị bạn thực hiện bằng cách:

- **B1.** Nhấp chọn những dòng nhạc đã bị dấu.



- **B2.** Nhấp nút View, chọn Show Staves (hiển thị).



Sau khi chọn Show Staves, các dòng nhạc bị dấu sẽ được hiển thị.

**\* Ghi chú:** Các phần nhập nốt, lời, chỉnh sửa... bạn cũng làm bình thường