

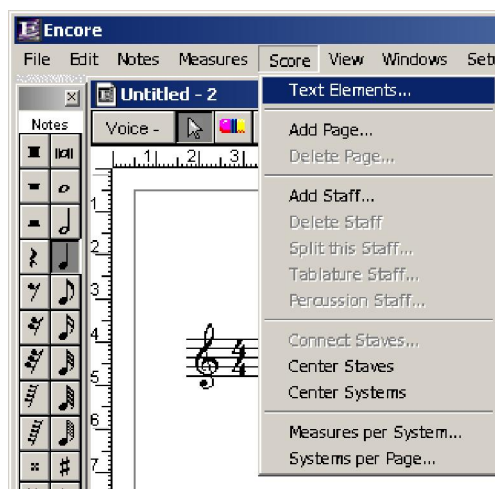
THỰC HÀNH CHÉP NHẠC TRÊN ENCORE

BÀI III:

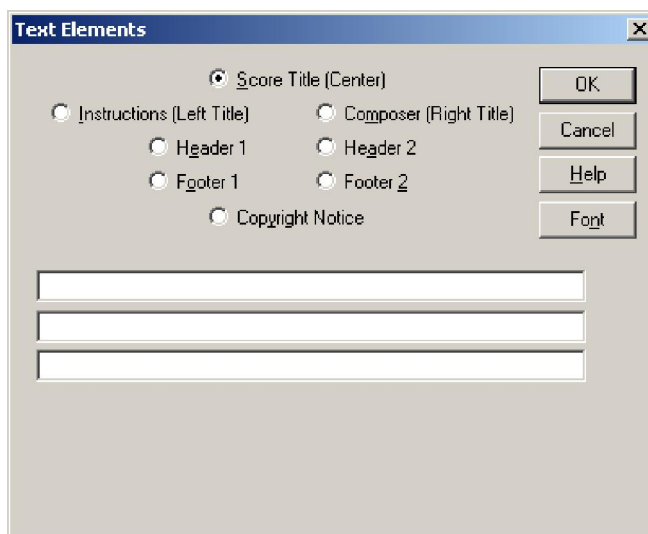
1. ĐÁNH TIÊU ĐỀ BẢN NHẠC

Sau khi định dạng các phần trong bài I, bạn bắt đầu thực tập phần đánh **TIÊU ĐỀ BẢN NHẠC**.

B1. Nhấp Score, chọn **Text Elements...**



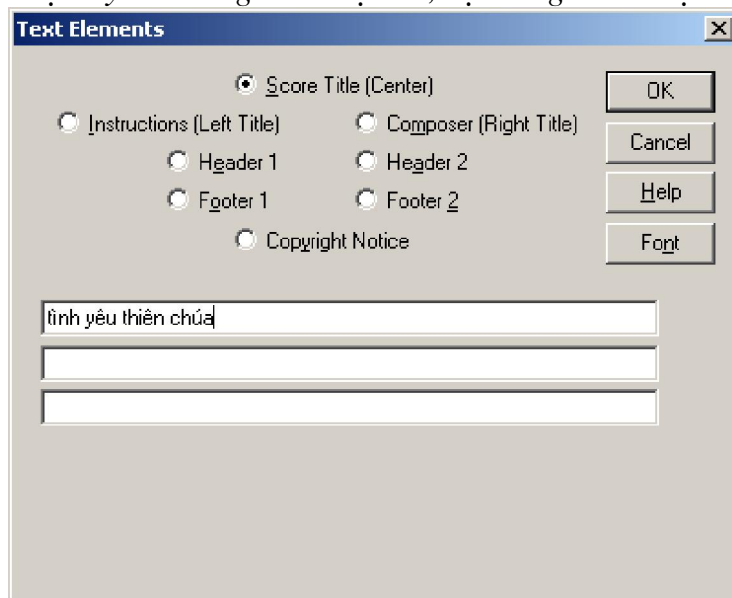
Một hộp thoại mới xuất hiện (**Text Elements**)



- **Tt 1.** Nhấp chọn nút Score Title (Center) (Tên của bản nhạc-ở giữa), nếu đã chọn rồi bạn thực hiện bước tiếp theo.

- **Tt 2.** Nhấp chuột vào ô thứ nhất (trên cùng) và bạn gõ tên của bản nhạc vào (*bạn có thể gõ tiêu đề vào cả 3 ô đều được*): chẳng hạn bài: **“Tình Yêu Thiên Chúa”** (*Gõ tên bản nhạc xong, bạn vẫn để diêm chuột ở dòng đó*).

* **Ghi Chú:** ở chế độ này sẽ không hiển thị chữ, bạn cứ gõ cho thật đúng là được.



- **Tt 3.** Nhấp vào nút **Font** để định dạng kiểu chữ cho tên bản nhạc
Trên hộp thoại Font

a/ **Ô Font** (kiểu chữ) cho bạn chọn các kiểu chữ tùy ý bạn... (chẳng hạn ta chọn *VnCooperH*)

b/ **Ô Font style:** cho bạn chọn các chế độ:

Regular: chế độ bình thường

Italic: chế độ nghiêng

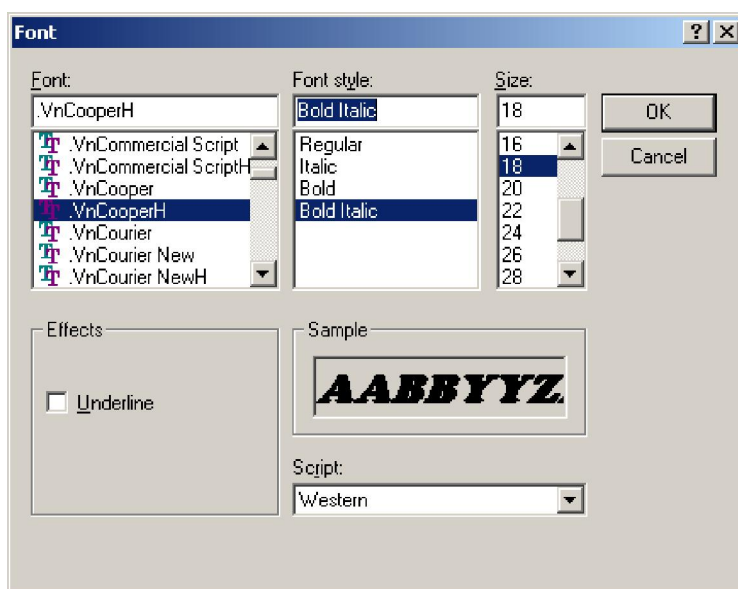
Bold: chế độ đậm

Bold Italic: chế độ vừa nghiêng vừa đậm

c/ **Ô Size:** chế độ chọn độ lớn nhỏ của chữ.

d/ Nếu bạn muốn vạch chân các chữ bạn nhấp vào ô **Underline**

- **Tt 4.** Nhấp **OK** để kết thúc



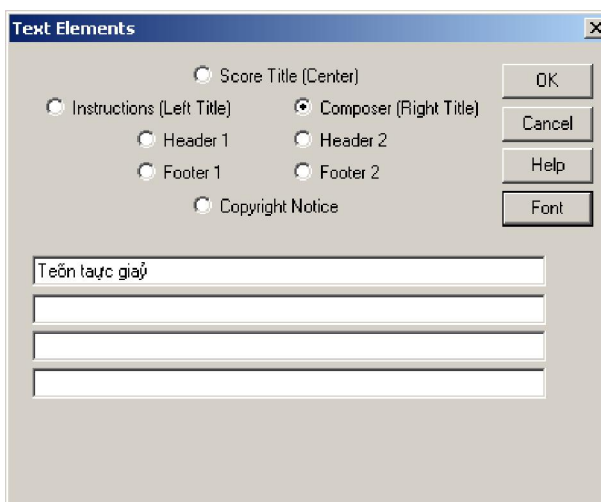
Bạn sẽ được tiêu đề bạn đã chọn.

GHI TÊN TÁC GIẢ, CÁC GHI CHÚ KHÁC CỦA BẢN NHẠC

** Thao tác trên phiếu Composer (Right Title)*

Sau khi thao tác xong các bước của phần ghi tiêu đề cho bản nhạc. Bạn hãy nhấp vào nút **Composer (Right Title)**. Trong các ô trống của phiếu này cho phép bạn ghi tên tác giả, hay những chú thích gì tùy ý vào các ô tiếp theo bên dưới.

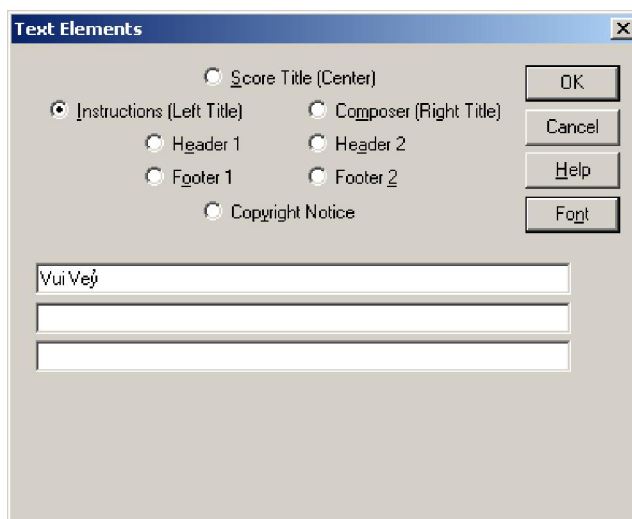
Các thao tác gõ chữ, chọn Font chữ, bạn cũng thực hiện từng bước như phần ghi tiêu đề cho bản nhạc (*từ thao tác 2: Tt 2*).



** Thao tác trên phiếu Instructions (Left Title)*

Nhấp chuột vào nút **Instructions (Left Title)** các ô ở phiếu này cho phép bạn ghi những gì cần thiết, nếu như bản nhạc có ghi chú phía trái như: Chậm, chậm vừa, nhanh, vui vẻ.... Hay những ghi chú khác.

Các thao tác gõ chữ, chọn Font chữ, bạn cũng thực hiện từng bước như phần ghi tiêu đề cho bản nhạc (*từ thao tác 2: Tt 2*).



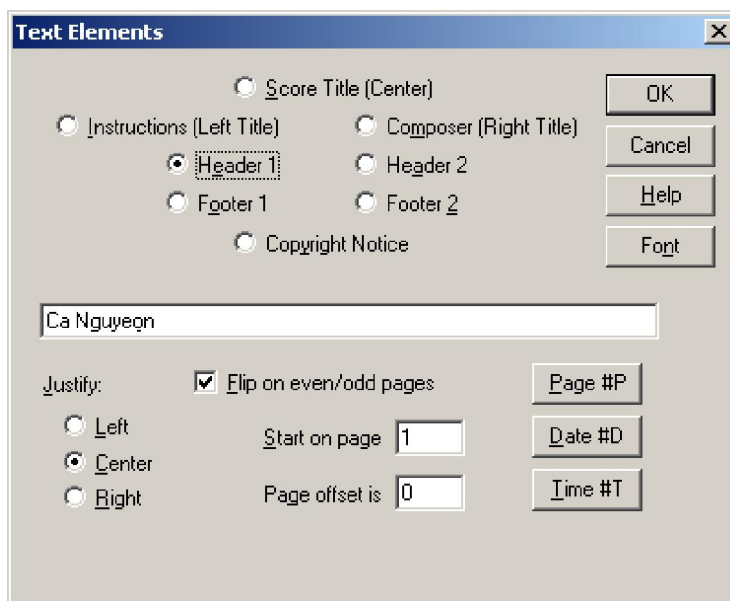
*** Thao tác trên phiếu Header 1 và Header 2**

Nhấp chuột vào nút Header 1, trên ô trống cho phép bạn gõ ghi chú phía đầu (Header) của bản nhạc: chẳng hạn chữ Ca Nguyễn; Thánh Thể....

- Nếu muốn dòng chữ đó ở bên Trái, bạn nhấp chọn ô **Left**
- Nếu muốn dòng chữ đó ở giữa, bạn nhấp chọn ô **Center**
- Nếu muốn dòng chữ đó ở bên Phải, bạn nhấp chọn ô **Right**

* Các thao tác gõ và chọn Font chữ, bạn cũng làm như ở các phiếu trên.

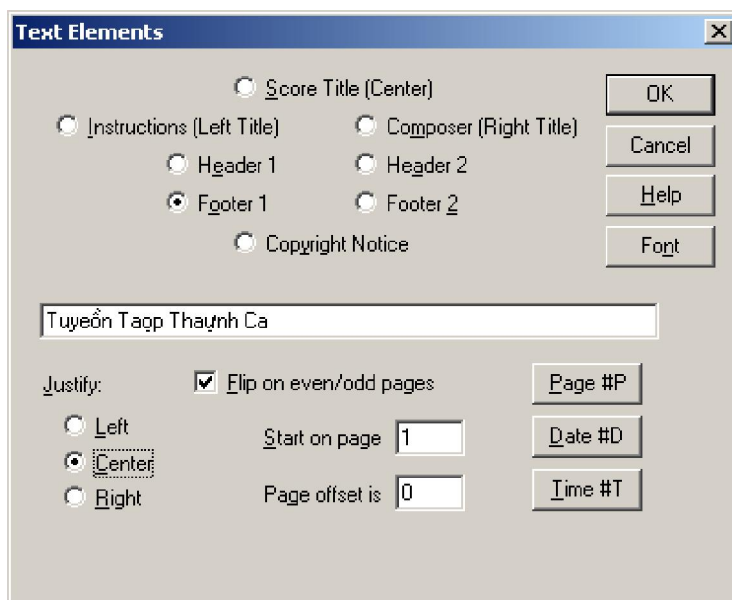
* Nếu bạn muốn làm trên Header 2, bạn cũng làm tương tự như vậy.



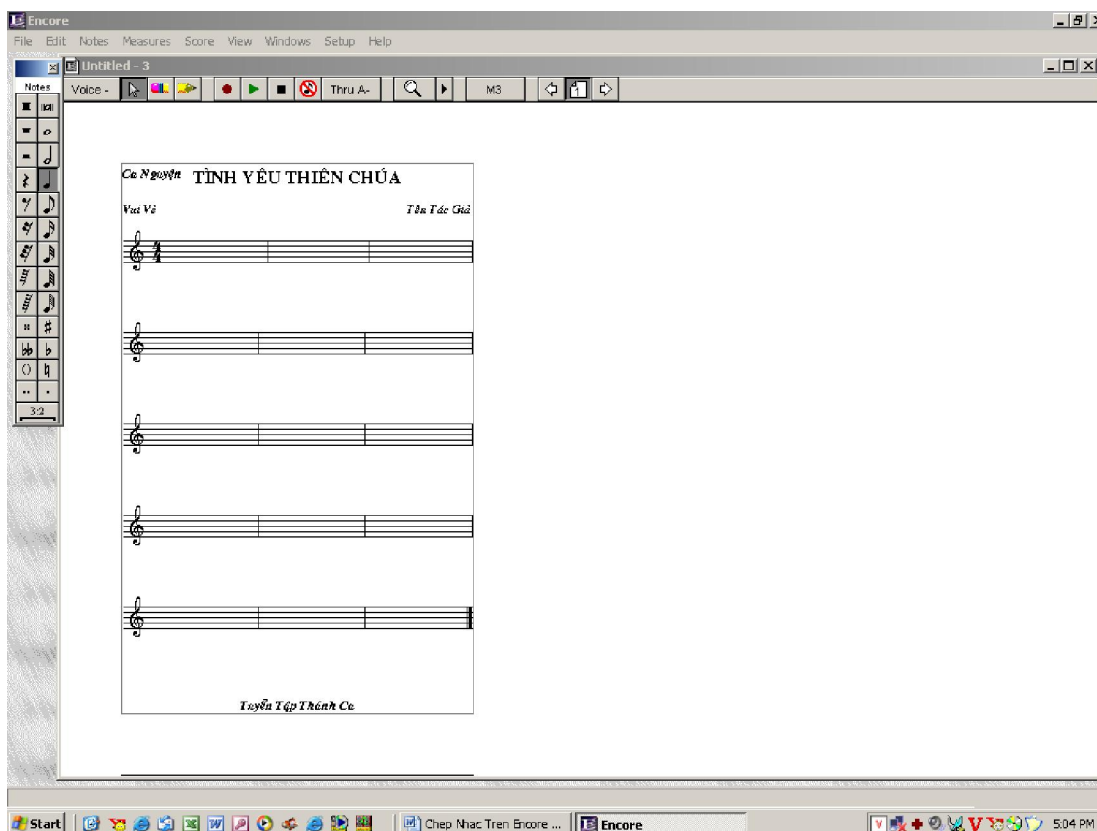
***Thao tác trên phiếu Footer 1 và Footer 2**

Nhấp chuột vào nút Footer, trên ô trống của phiếu này cho phép bạn ghi chú những gì cần thiết, ví dụ: Tuyển Tập Thánh Ca.

- * Các thao tác gõ và chọn Font chữ, bạn cũng làm như ở các phiếu trên.
- * Nếu bạn muốn làm trên Footer 2, bạn cũng làm tương tự như vậy.



- * Thao tác tất cả sau đó bạn nhấp OK để kết thúc.



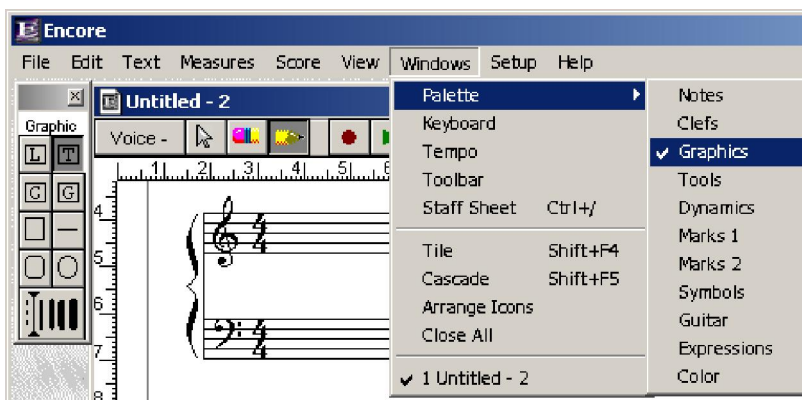
* CHỈNH SỬA HOẶC XOÁ TIÊU ĐỀ

- + Nếu muốn chỉnh sửa, bạn bắt đầu từ những thao tác đầu tiên.
- + Nếu bạn muốn xoá, bạn cũng phải vào các bước như thế cho tới chế độ cho bạn gõ chữ, bấy giờ bạn xoá, và kết thúc bằng nhấn vào nút OK.

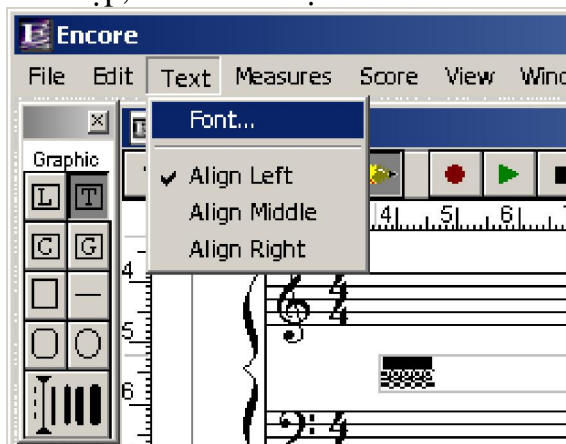
NHẬP TIÊU ĐỀ HAY CÁC GHI CHÚ BẰNG TEXT BOX

Bạn có thể nhập tiêu đề hay các chú ý khác cho bản nhạc bằng **Text Box** (văn bản trong khung).

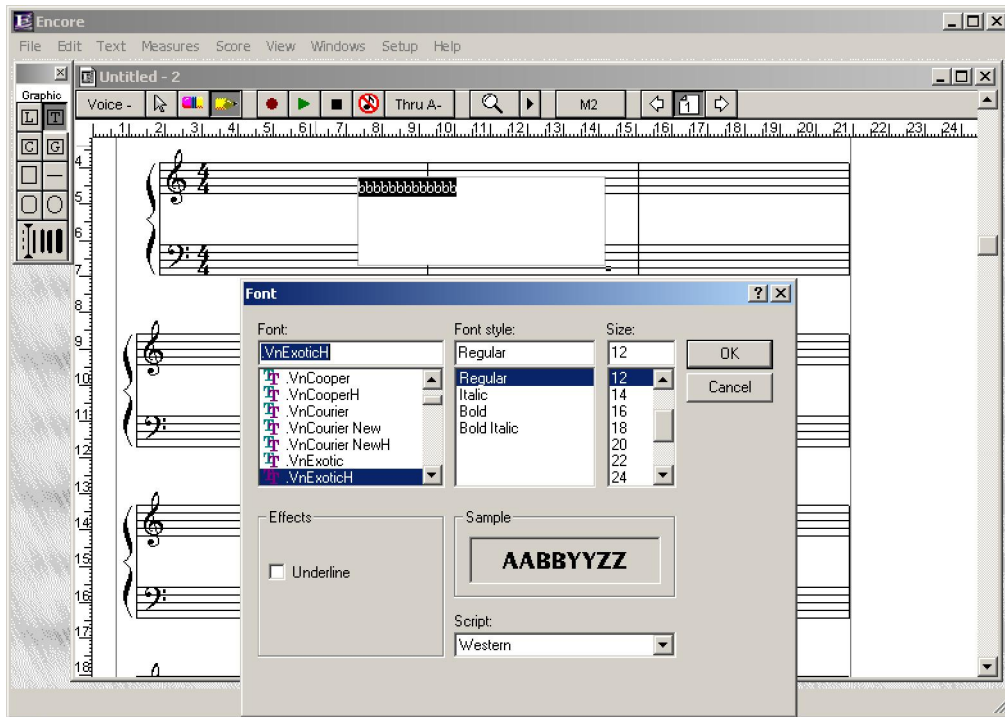
- **B1.** Nhấp tìm thanh công cụ có chữ **Graphic** (nằm ở phía trái màn hình).
Hoặc nhấp vào **Windows**, chọn **Palette**, chọn **Graphics**.



- B2. Nhấp vào nút có chữ T trên thanh công cụ.
- B3. Nhấp trên bản nhạc (bất cứ chỗ nào), khi đó một khung trắng xuất hiện, cho phép bạn nhập chữ vào đó.
- * Ghi chú: Bạn có thể nhập bất kỳ bao nhiêu tùy ý, nếu muốn rộng, bạn nhấp vào góc có chấm vuông nhỏ ở góc dưới phía phải, nhấn giữ nút chuột trái, kéo rộng tùy theo ý bạn.
- Bạn có thể chọn Font chữ trước hoặc sau tùy ý bằng cách:
- TT1. Bôi đen các chữ đã nhập, vào Text chọn Font



Một hộp thoại xuất hiện cho phép bạn chọn **Font** chữ



- TT2. Kết thúc nhấp OK