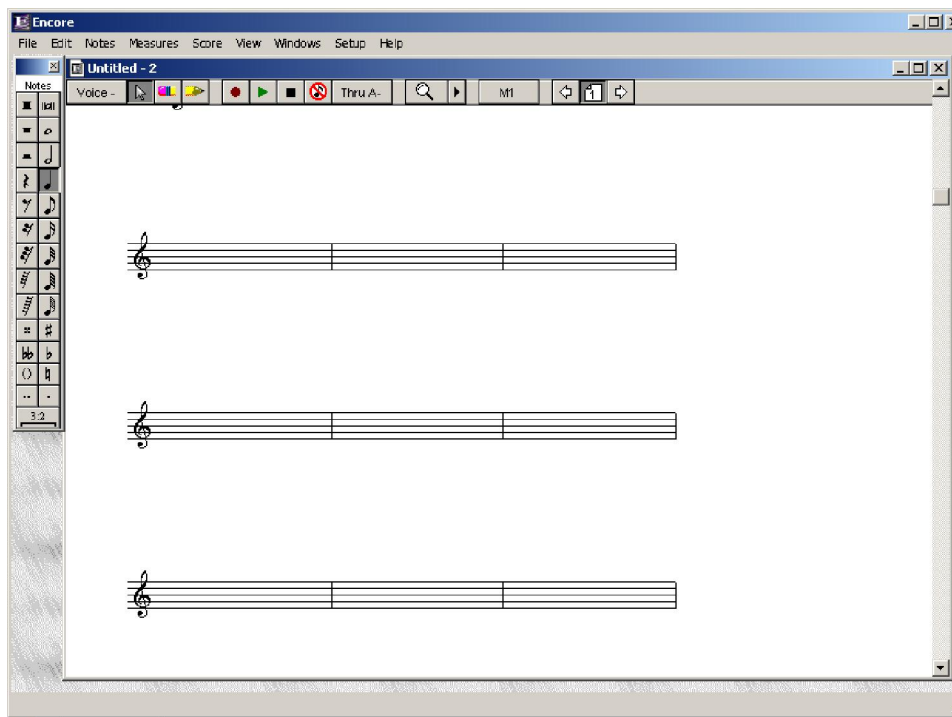


THỰC HÀNH CHÉP NHẠC TRÊN ENCORE

BÀI II

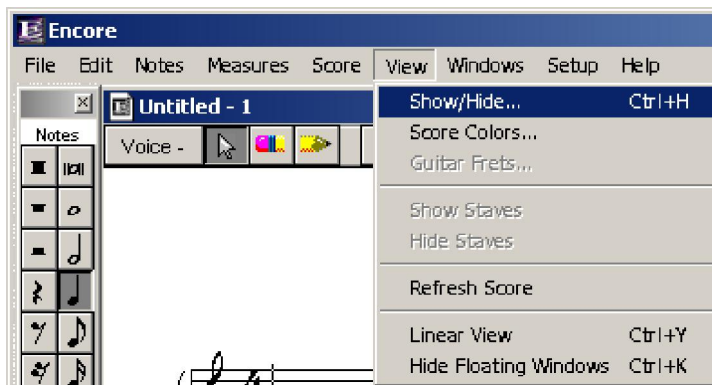
MỘT VÀI ĐIỀU CẦN BIẾT TRƯỚC KHI THỰC HÀNH

Sau khi định dạng các phần trong bài I, màn hình có dạng:



THAO TÁC CHO NỔI ĐƯỜNG VIÊN CỦA KHỔ BÁT CHỮ VÀ MỘT SỐ TÙY CHỌN KHÁC TRÊN PHIẾU SHOW/HIDE

B1: Vào View chọn Show/Hide (chế độ hiển thị/dấu đi)



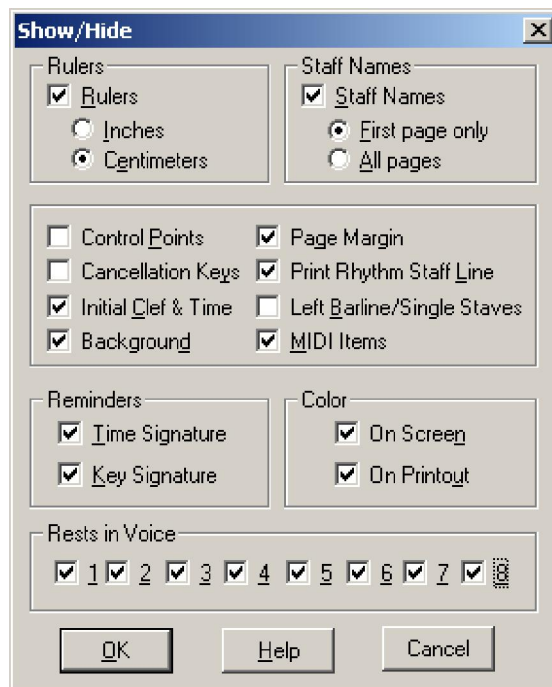
Một hộp thoại mới xuất hiện ở chế độ mặc nhiên



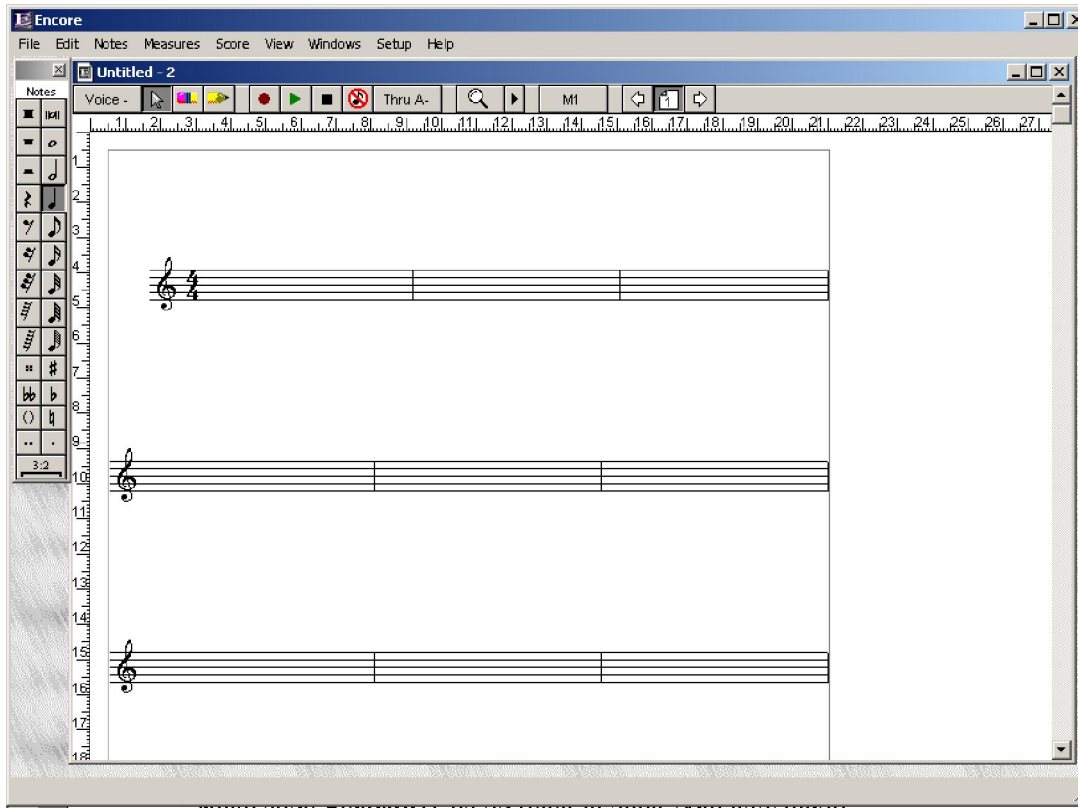
B2. Các tùy chọn cần thiết trên hộp thoại giúp bạn làm việc

Ngoài những ô mà chương trình mặc nhiên đã chọn, nếu chưa chọn, bạn nên chọn thêm các ô sau:

- Chọn ô **Rulers** (chế độ hiển thị thước đo trên màn hình)
- Chọn ô **Centimeters** (chế độ hiển thị trên thước đo tính bằng xen-ti-met).
- Chọn ô **Page Margin** (chế độ hiển thị khung của khổ bát chữ)
- Chọn các ô của các số **1, 2, 3, 4, 5, 6, 7, 8** (chế độ hiển thị các dấu lặng ở các bè, nếu bạn không chọn chế độ này, khi đánh dấu lặng các bè, bạn sẽ không đánh được).



B3. Nhấp OK để kết thúc (màn hình mới hiển thị, hãy quan sát)

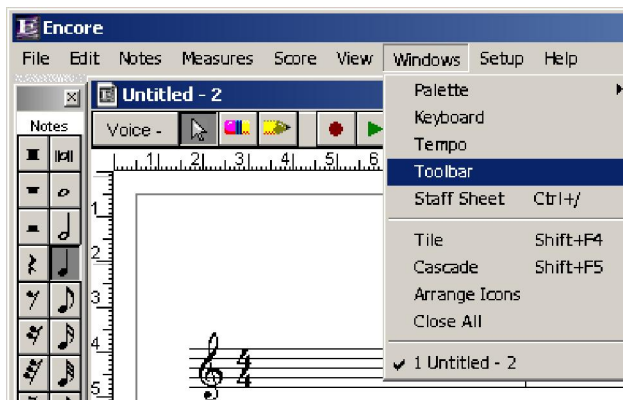


*** CHO HIỂN THỊ THANH TOOLBAR**
(THANH CÔNG CỤ GIÚP BẠN KHI LÀM VIỆC)

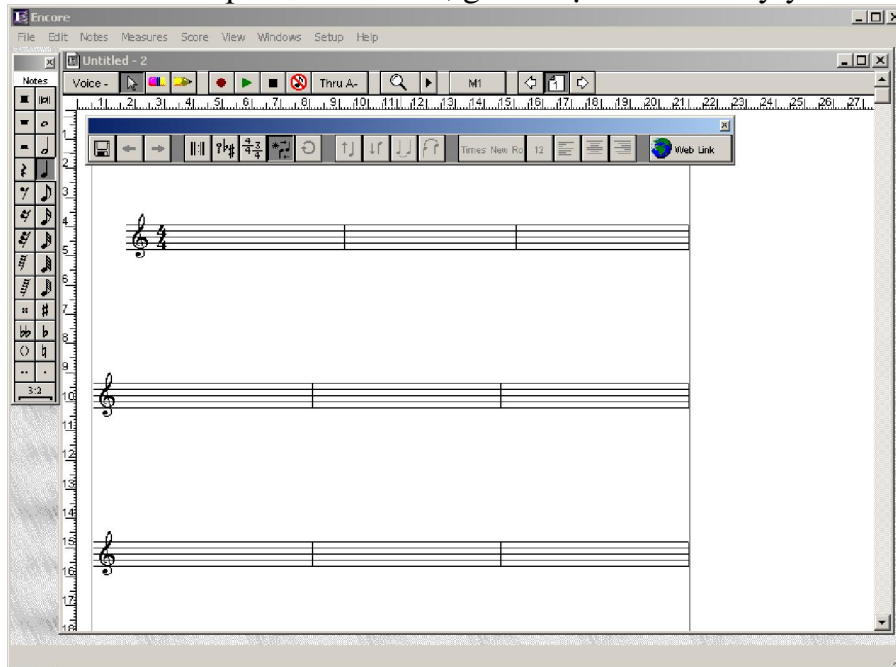


Nếu máy của bạn chưa thấy hiển thị thanh này khi phát động chương trình, thì bạn hãy cho thanh này hiển thị trên màn hình bằng cách:

- **Tt1.** Nhấp Windows
- **Tt 2.** chọn Toolbar

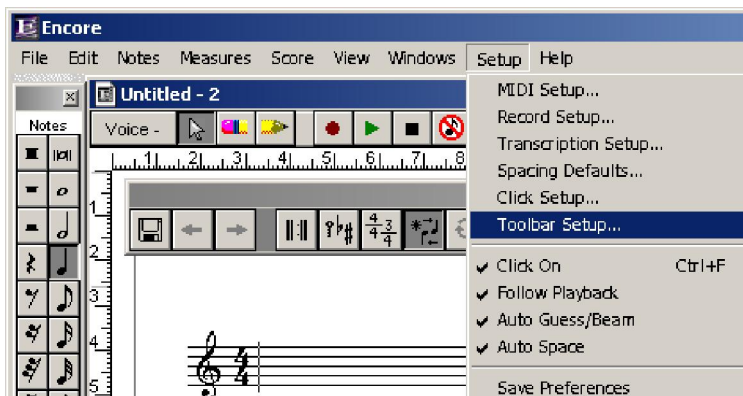


Thanh Toolbar khi hiển thị trên màn hình, bạn có thể di chuyển đi bất cứ đâu, bằng cách nhấp vào viền xanh, giữ chuột và rê thả tùy ý.

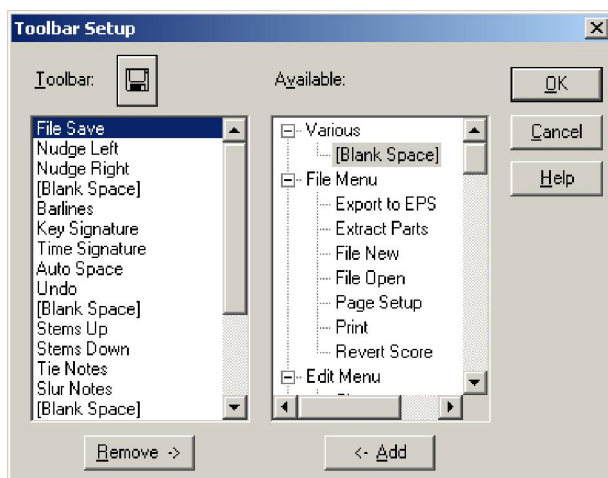


CÁCH CHỌN VÀ CHO HIỂN THỊ NHỮNG TÙY CHỌN TRÊN THANH TOOLBAR

B1. Nhấp Setup, chọn Toolbar Setup



Một hộp thoại mới xuất hiện (Toolbar Setup)



1. Trước mặt bạn, phía bên trái là những công cụ đã được chọn và hiển thị trên thanh Toolbar.

- **Tt 1.** Bạn nhấp chuột vào từng dòng, bạn sẽ thấy biểu tượng của công cụ đó hiển thị phía trên sau chữ **Toolbar**. (Bạn cũng có thể dùng phía mũi tên chỉ lên và chỉ xuống trên bàn phím để dịch chuyển).

- **Tt 2.** Nếu bạn muốn bớt những công cụ nào trên thanh Toolbar, bạn hãy nhấp chọn công cụ đó, sau đó bạn nhấn nút **Remove** (loại bỏ) ở phía dưới.

2. Phía bên phải là những công cụ để cho bạn chọn và đưa ra thanh công cụ

- **Tt 1.** Bạn nhấp chuột vào công cụ bất kỳ, công cụ đó sẽ hiển thị biểu tượng phía trên sau chữ **Available** (Bạn cũng có thể dùng phía mũi tên chỉ lên và chỉ xuống trên bàn phím để dịch chuyển)

- **Tt 2.** Nếu bạn muốn thêm những công cụ nào trên thanh Toolbar, bạn hãy nhấp chọn công cụ đó, sau đó bạn nhấn nút **Add** (đặt, thêm) ở phía dưới.

B2. Kết thúc nhấp OK.